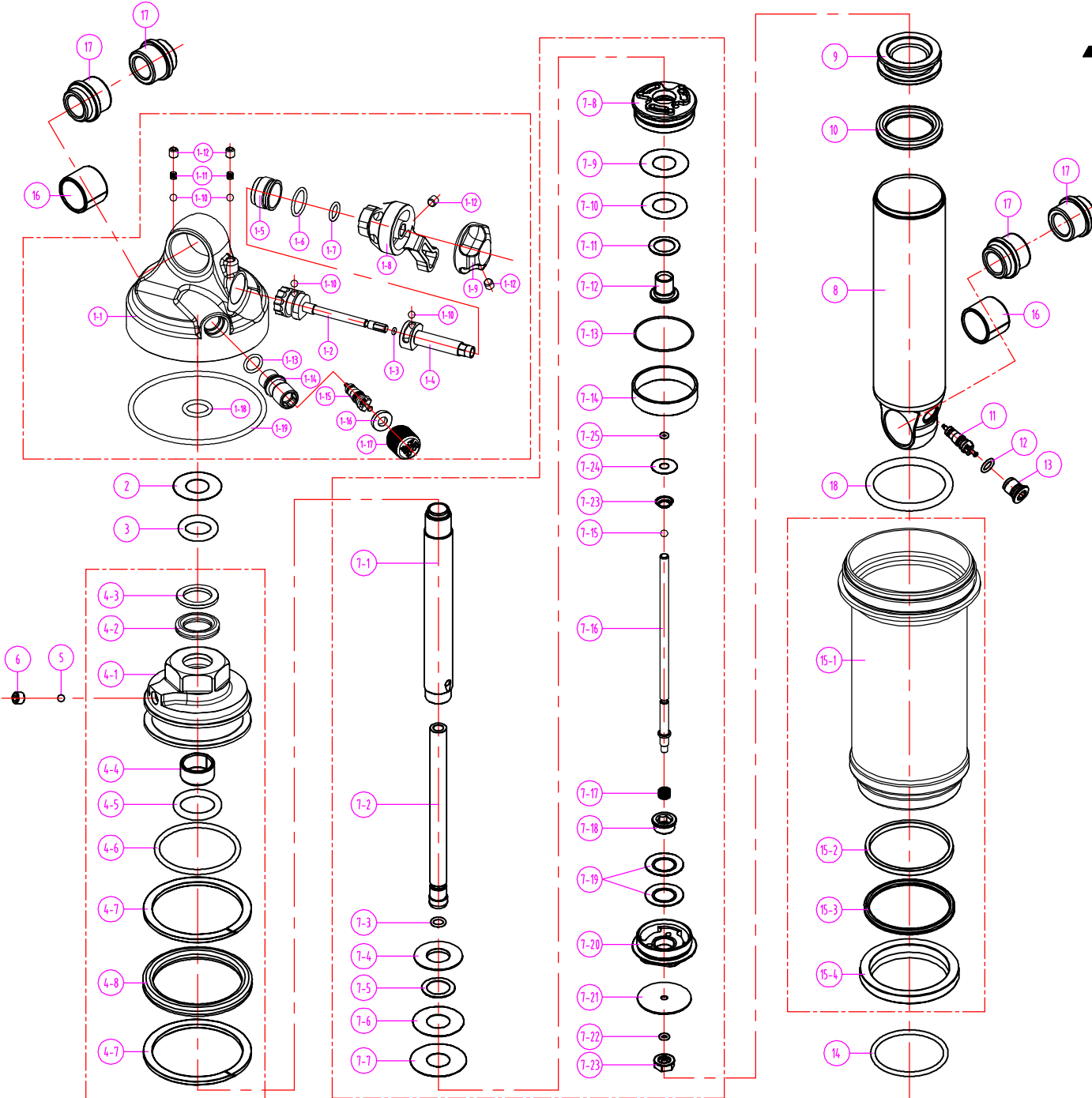


# SR SUNTOUR

RS19-EDGE LOR / LOR8

## IMPERIAL

Date	2018.09.05	Version	1
Amended			



NO.	DESCRIPTION	SR CODE	MATERIAL	(0-#)	(0-#)	(0-#)	(0-#)	(0-#)	(0-#)	(0-#)	(0-#)	(0-#)	(0-#)	(0-#)	(0-#)	
18	O RING	FAA352	NBR	1	1	1	1	1	1	1	1	1	1	1	1	
17	AL BUSHING	RAA073	AL6061	2	2	2	2	2	2	2	2	2	2	2	2	
	AL BUSHING	RAA072	AL6061	2	2	2	2	2	2	2	2	2	2	2	2	
16	DU	REE074	STEEL	2	2	2	2	2	2	2	2	2	2	2	2	
15	CAS CYLINDER ASSEMBLY	RBA306-60													1	
		RBA306-50													1	
		RBA306-40													1	
		RBA306-30							1	1						
		RBA306-20							1							
14	O RING	RAA100	NBR	1	1	1	1	1	1	1	1	1	1	1		
13	AIR CAP	RAA102	AL6061	1	1	1	1	1	1	1	1	1	1	1		
12	O RING	FAA140	NBR	1	1	1	1	1	1	1	1	1	1	1		
11	AIR VALVE	FAA170		1	1	1	1	1	1	1	1	1	1	1		
10	X RING	RAA046	NBR	1	1	1	1	1	1	1	1	1	1	1		
9	FLOATING PISTON	REE066	AL6061	1	1	1	1	1	1	1	1	1	1	1	1	
		RLB101-8	AL7050												1	
		RLB101-5	AL7050												1	
		RLB101-4	AL7050												1	
		RLB101-2	AL7050							1						
8	MAIN BODY	RLB101-3	AL7050												1	
		RLB101-1	AL7050	1												
		RBA113-70-R8														1
		RBA113-70														1
		RBA113-50-R8														1
		RBA113-50														1
		RBA113-40-R8														1
		RBA113-40														1
		RBA113-30-R8														1
		RBA113-30														1
7	MAIN SPINDLE ASSEMBLY	RBA113-20-R8													1	
		RBA113-20													1	
		RBA113-10-R8													1	
		RBA113-10													1	
		RBA113-10														1
6	SCREW	PSB103	STEEL	1	1	1	1	1	1	1	1	1	1	1		
5	STEEL BALL	DS0001	STEEL	1	1	1	1	1	1	1	1	1	1	1		
4	SUPPORT SET ASSEMBLY	RBA304		1	1	1	1	1	1	1	1	1	1	1		
3	O RING	RAA074	NBR	1	1	1	1	1	1	1	1	1	1	1		
2	WASHER	RSW097	STEEL	1	1	1	1	1	1	1	1	1	1	1		
1	TOP ASSEMBLY	RBA302-10		1	1	1	1	1	1	1	1	1	1	1		
NO.	DESCRIPTION	SR CODE	MATERIAL	(0-#)	(0-#)	(0-#)	(0-#)	(0-#)	(0-#)	(0-#)	(0-#)	(0-#)	(0-#)	(0-#)	(0-#)	
				216	200	200	190	184	165	152						
				63	57	51	51	44	38	31						